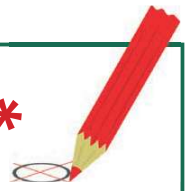


# KIES NEDERLANDSE KAS\*

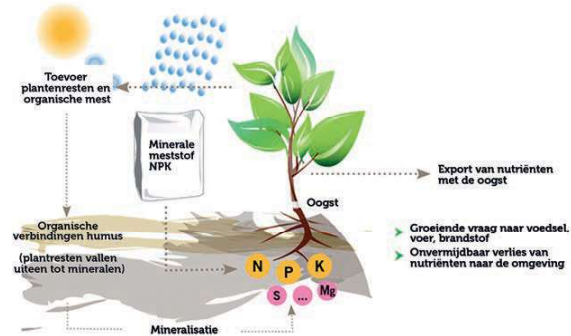


Kunstmest is een essentieel onderdeel van een productieve landbouw gericht op gezond voedsel en respect voor natuur en klimaat



## CO<sub>2</sub>EQ VOETAFDruk

De NL kunstmestsector\* scoort het beste binnen Europa en leidt de wereldtop.  
De vergroening gaat iedere dag verder naar nul uitstoot in 2050!



## ZONDER INPUT GEEN KRINGLOOP

Stikstof is de basis voor eiwit, cruciaal voor plant, dier en mens. Zonder aanvoer van stikstof droogt de beschikbare hoeveelheid organische mest en daarmee de kringloop op!

33% input = kunstmest, 61% = krachtvoer



## SPAARZAAM

Kunstmest vormt tot 10% van de totale kostprijs van landbouw producten. Boeren zetten kunstmest bewust en spaarzaam in!

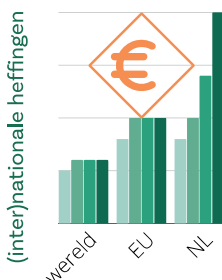


- het juiste product
- op het juiste tijdstip
- op de juiste plaats
- de juiste hoeveelheid

## MEER MET MINDER

De NL landbouw produceert meer met de helft minder kunstmest (ref.1996) dankzij betere technieken.

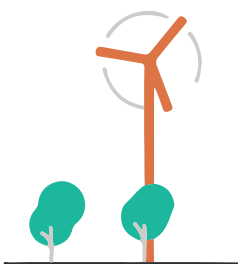
De 'Van Boer tot Bord' strategie (Green Deal) vereist een nog efficiënter gebruik van meststoffen!



## STEUN DUURZAAM

De optelsom van EU emissiehandel, nationale heffing op CO<sub>2</sub>, energiebelasting en duurzame energie heffing werken in NL kostprijsverhogend. Duurzamere kunstmest wordt mogelijk met investeringen in:

- duurzame energie H<sub>2</sub>
- infrastructuur voor CO<sub>2</sub> transport en opslag H<sub>2</sub>
- klimaatneutrale waterstof H<sub>2</sub> → H<sub>2</sub> → H<sub>2</sub>
- toestaan van duurzame kunstmest in biologische teelt



## GROENE GRONDSTOFFEN



# EERLIJKOVERKUNSTMEST



\*Kalkammonalpeter, vormt >50% van stikstofkunstmestgift in Nederland